

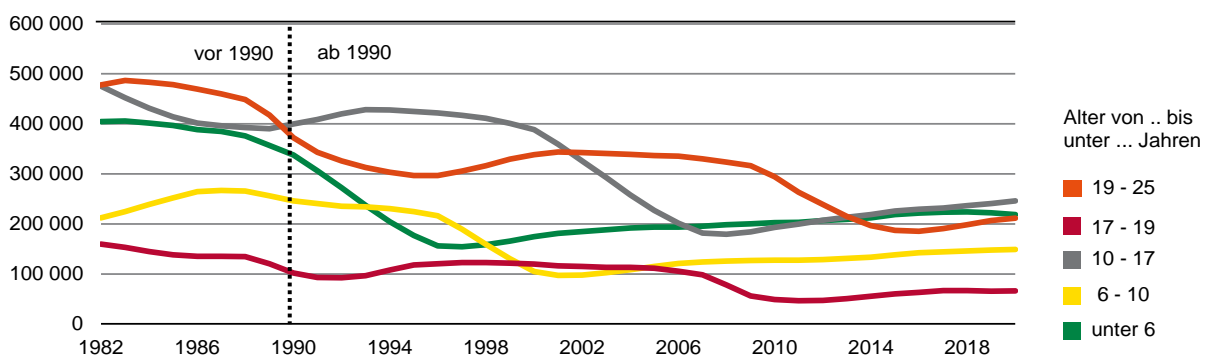
Veränderungen im generativen Verhalten wirken zuerst auf bildungsrelevante Altersgruppen

Mit Ausnahme der 6- bis unter 10-Jährigen wiesen alle übrigen bildungsrelevanten Altersgruppen bereits vor 1990 Verluste auf. Diese Entwicklung hatte seine Ursache in einer rückläufigen Kinderzahl pro Frau, war aber auch darin begründet, dass geburtenschwache Jahrgänge (Pillenknick der Jahre 1973-1977) im bildungsrelevanten Alter waren. So nahm die Bevölkerung unter 25 Jahren von 1,73 Millionen (1982) um 188 500 Personen auf 1,54 Millionen (1989) ab.

Nach der Wiedervereinigung setzte sich diese Entwicklung fort. Gegenüber 1990 nahm die Bevölkerung im Alter unter 25 Jahren bis 2020 um 567 000 Personen bzw. 38,9 Prozent ab. Für alle Altersgruppen ging die Zahl um mindestens ein Drittel zurück. Dabei waren die einzelnen Altersgruppen zu unterschiedlichen Zeitpunkten vom Rückgang betroffen, was auf das veränderte generative Verhalten zu Beginn der 1990er Jahre zurückzuführen ist. Die Liniengrafik verdeutlicht zunächst den starken Rückgang bis 1996 bei den unter 6-Jährigen. Danach steigen die Zahlen wieder an, auch weil sich wieder mehr Frauen für ein Kind entscheiden. Mit dem Hochrücken der in den Jahren 1991 bis 1996 stark rückläufigen unter 6-Jährigen in das Grundschulalter, nimmt die Altersgruppe der 6- bis unter 10-Jährigen ab 1997 deutlich ab. Ab 2001 wechselt diese Altersgruppe in die nächsthöhere Altersgruppe der 10- bis unter 17-Jährigen, was durch den deutlichen Rückgang dieser Altersgruppe ab 2001 sichtbar wird.

2020 sind diese geburtenschwachen Altersjahrgänge der Jahre 1991 bis 1996 teilweise noch in der Altersgruppe der 19- bis unter 25-Jährigen und damit auch im gebärfähigen Alter. Insbesondere die Zahl der Frauen nimmt dabei bereits Einfluss auf die Entwicklung der Zahl der Lebendgeborenen, die seit 2017 wieder rückläufig ist.

Bevölkerung im Freistaat Sachsen am 31. Dezember 1982 bis 2020 nach bildungsrelevanten Altersgruppen



Bevölkerung im Freistaat Sachsen am 31. Dezember 1990 und 2020 nach bildungsrelevanten Altersjahren

